

OWNER'S MANUAL

Light Kit Installation Instructions

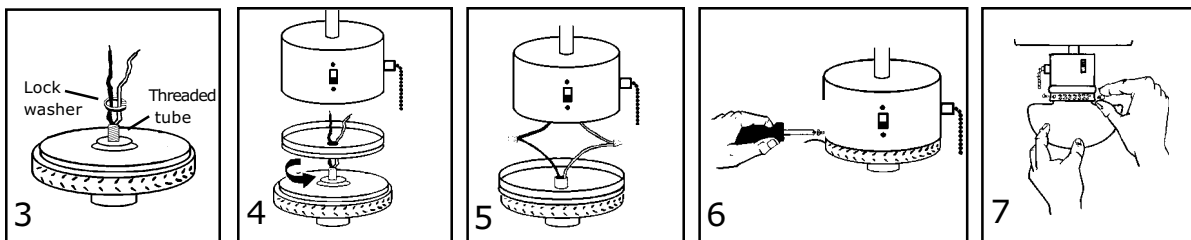
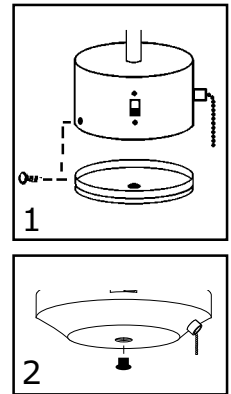
We thank you for selecting one of our superior quality products. We dedicate considerable time and effort to ensure they are the best available.

GENERAL

- *To assure success of this installation be sure to read the instructions and review the diagrams thoroughly before beginning. Follow the instructions that are applicable for your light kit.
- *Review the installation instructions supplied with your fan. Make sure that your fan has been wired properly into the ceiling to allow use with light kit.
- *All electrical connections must be in accordance with local codes, ordinances, and national electrical codes.
- *If you are unfamiliar with methods of installing electrical wiring, secure the services of a qualified electrician.
- ***Caution - risk of electrical shock. Before starting installation, disconnect the power by turning off the circuit breaker or removing the fuse at the fuse box. Turning the power off using the fan switch is not sufficient to avoid electrical shock.**
- ***NOTE:** The important safeguards and instructions appearing in this manual are not meant to cover all possible conditions and situations that may occur. It must be understood that common sense, caution and care are factors that cannot be built into any product. These factors must be supplied by the person(s) caring for and operating the unit.

INSTALLATION

- 1) Remove the switch housing cover from the fan by unscrewing the three side mount screws or two bottom mount screws (Fig. 1).
- 2) Remove the plug from the center of the switch housing cover by unscrewing or pushing out. This plug will no longer be needed (Fig. 2).
- 3) Place the lock washer over the wires and threaded tube located on the light kit (Fig. 3).
- 4) Attach the switch housing cover to the light kit by first feeding the light kit wires (black and white) through the hole in the cover and then screwing the cover onto the adapter. Be sure it is tight enough to prevent the light kit from vibrating loose (Fig. 4).
- 5) Locate two single wires in switch housing, white and blue labeled "For Light". Connect these wires to the light kit wires using the wire nuts already attached. White to white and blue to black (Fig. 5).
- 6) Carefully push all wires back into the fan's switch housing. Replace the cover with the screws removed in step 1 (Fig. 6).
- 7) Install light bulb. Do not overtighten. Use 100 watt maximum bulbs. Attach shade to light kit shade holders by finger tightening 3 thumb screws (Fig. 7). To avoid glass breakage do not overtighten. Restore electrical power. Installation is complete.



TROUBLESHOOTING

CAUTION: Make sure main power is turned off before entering switch housing.

1. Check blue wire from fan to make sure it is connected to live wire from house.
2. Check for loose or disconnected wires in fan switch housing.
3. Check for loose or disconnected wires in light kit.
4. Check for faulty light bulbs.

For Sea Gull Lighting Products, Inc.

READ AND SAVE THESE INSTRUCTIONS

sea gull lighting



MANUAL DEL PROPIETARIO

INSTRUCCIONES PARA LA INSTALACION DE SU JUEGO DE LUCES

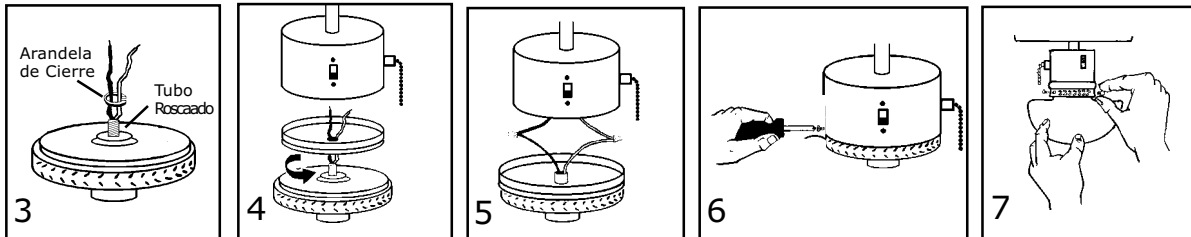
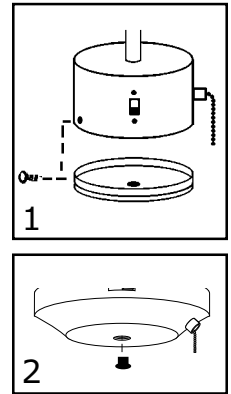
Le queremos agradecer a usted por haber escogido uno de nuestros productos de calidad superior. Dedicamos mucho tiempo y esfuerzo para garantizar que nuestros productos sean los mejores.

INFORMACION GENERAL

- *Para asegurar el éxito de esta instalación, lea las instrucciones y revise los diagramas antes de comenzar.
- *Revise la instalación de instrucciones que viene con su ventilador de techo.
- *Todas las conexiones eléctricas deberán realizarse en conformidad con los códigos y ordenanzas locales, y los códigos nacionales de electricidad.
- *Si usted no está familiarizado con los métodos de instalar alambreado eléctrico, deje la instalación en manos de un electricista profesional.
- ***Aviso: Riesgo de choque eléctrico. Antes de comenzar la instalación, desconecte la corriente eléctrica desconectando el interruptor automático o quitando el fusible de la caja de fusibles. No es suficiente para evitar choques eléctricos desconectar la corriente con el interruptor del ventilador.**
- ***NOTA:** Las instrucciones y normas de seguridad que aparecen en este manual no tienen por objeto cubrir todas las condiciones y situaciones que pueden ocurrir. Deberá entenderse que el sentido común, el cuidado y precauciones son factores que no pueden incorporarse en cualquier producto. Estos factores deberán ser provistos por las personas encargadas de la operación del aparato.

INSTALACIÓN

- 1) Quite la tapa de la caja de conmutadores del ventilador sacando los tres tornillos de montaje lateral o dos tornillos de montaje de la base (Fig. 1).
- 2) Quite el tapón del centro de esta tapa destornillando o tirando de él. Puede desechar este tapón (Fig. 2)
- 3) Coloque la arandela de cierre sobre los hilos del paquete de luces y del tubo roscado (Fig. 3).
- 4) Instale la tapa daja de conmutadores al adaptador del paquete de luces conectando los hilos del paquete de luces (negro y blanco) a través del agujero de la tapa y después atornillando la tapa al adaptador. Asegurese que quede bien sujeta para evitar que se afloje con las vibraciones (Fig. 4).
- 5) Localice dos hilos sencillos en la caja de conmutadores, blanco y azul rotulados "para luces". Conectar estos hilos a los hilos del paquete de luces usando las tuercas de hilos provistas. El Blanco al blanco y azul al negro (Fig. 5).
- 6) Vuelva a meter cuidadosamente todos los hilos en la caja de conmutadores del ventilador. Vuelva a instalar la tapa con los tornillos extraídos en el paso 1 (Fig. 6).
- 7) Instale la bombilla. No la apriete demasiado. Use bombillas de 100 vatios máximo. Instale los retenedores de la pantalla insertando con la mano los tres tornillos (Fig. 7). No los apriete demasiado para no romper el vidrio. Vuelva a conectar la corriente eléctrica. Ya está completada la instalación.



LOCALIZACION DE AVERIAS

PRECAUCION: Asegúrese que la fuente de alimentación principal esté desconectada antes de llegar a la caja de conmutadores.

1. Inspeccione el hilo azul procedente del ventilador para asegurarse que está conectado al hilo caliente de la casa.
2. Vea si existen hilos flojos o desconectados en la caja de conmutadores del ventilador.
3. Vea si existen hilos flojos o desconectados en el paquete de luces.
4. Vea si las bombillas están en buenas condiciones.

Juego De Sea Gull Lighting Prod. Inc.

LEA Y GUARDE ESTAS INSTRUCCIONES

sea gull lighting

VENTILADORES DE TECHO DE CALIDAD

