



## 16004-15

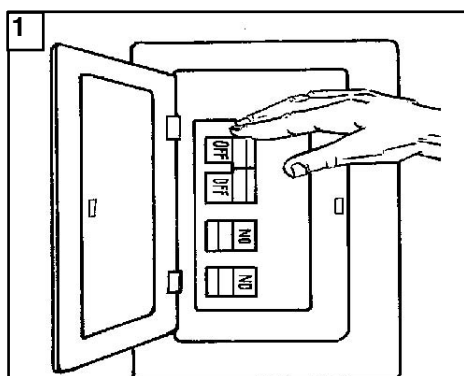


### INSTRUCCIONES PARA SU NUEVO SISTEMA DE CONTROL ALEJADO DEL VENTILADOR

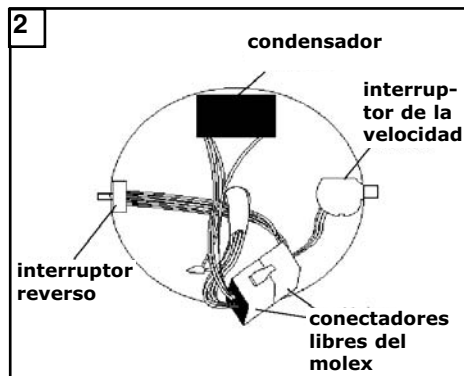
#### **PRECAUCIÓN: Para reducir el riesgo de descarga eléctrica, instale solamente en ventilador**

1. Modelo CD-52, manufactured by Ja Yang (E106510)
2. Modelo 9701, manufactured by Furn Fan (E141261)
3. Modelo AC-552, manufactured by Air Cool (E75795)

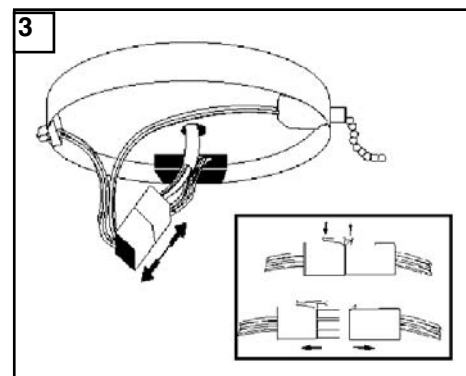
#### **PRECAUCIÓN: PARA EL CONTROL DE LA CORTINA POSTE, DEL CONDENSADOR PARTIDO DE LA PERMANENTE, O DE MOTORES UNIVERSALES SOLAMENTE.**



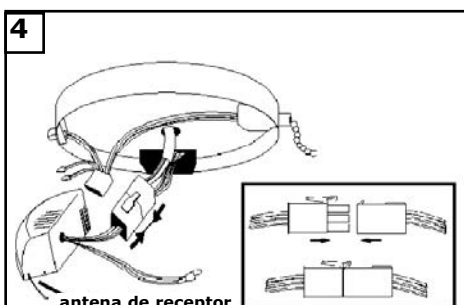
**Precaución: Corte la corriente en la caja del fusible de evitar choque eléctrico posible.**



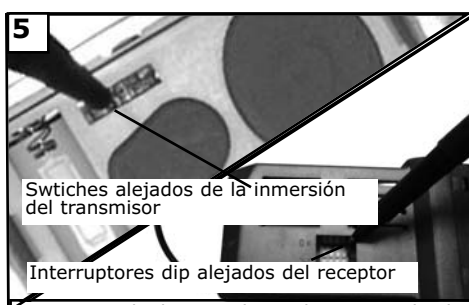
Vista superior de la placa de la cubierta del interruptor.



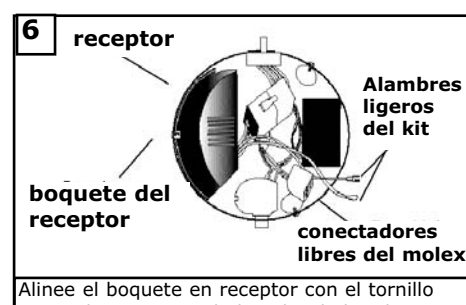
Desconecte los conectores de Molex en placa de la cubierta del interruptor empujando hacia abajo en lengüeta y separando los dos (los conectores del molex).



Conecte el molex del receptor con el molex en la placa de la cubierta del interruptor alineando y resbalando junto. Nota: Para una operación más larga de la distancia, antena de receptor de la bobina alrededor del alambre natural (alambre blanco).



Interruptores dip determinados en el transmisor alejado y el receptor alejado a los mismos ajustes. Esto debe ser hecha así que las unidades quieren el communcate correctamente. Si usted tiene otros ventiladores usted puede fijar para controlar a partir de un transmisor fijando ambos receptores iguales que el transmisor. Si usted tiene más de un ventilador con el telecontrol. Usted puede fijar los interruptores dip a diversos posiciones para tener control separado.



Alinee el boquete en receptor con el tornillo entre el interruptor de la velocidad y el interruptor reverso y resbale el receptor (placa de la cubierta del revestimiento del interruptor dip) dentro de la placa de la cubierta del interruptor. El receptor debe caber directamente en área en la placa de la cubierta del interruptor. Nota: Si instala el kit ligero, utilice el alambre azul y blanco del receptor.

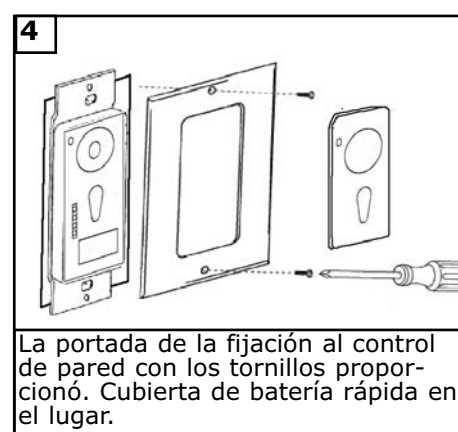
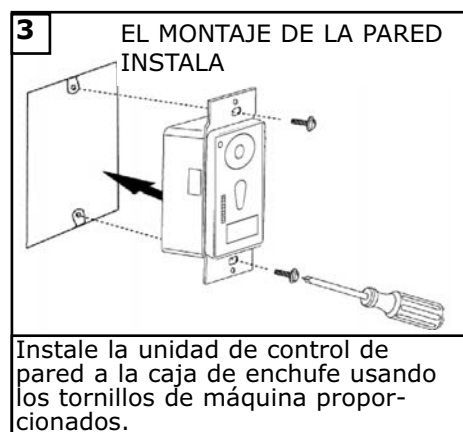
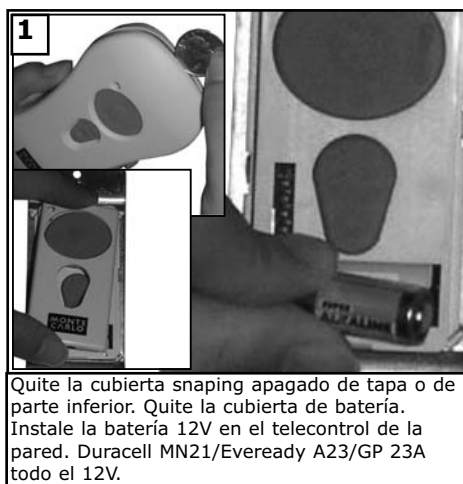


El control de pared transmite las señales del comando vía las ondas de radio al receptor instalado en el soporte colgante del ventilador o en el ventilador. El receptor se requiere para que el control de pared funcione. La energía para el control de pared viene de la batería 12V situada en el telecontrol de la pared.

Duracell MN21/Eveready A23/GP 23A todo el 12V.

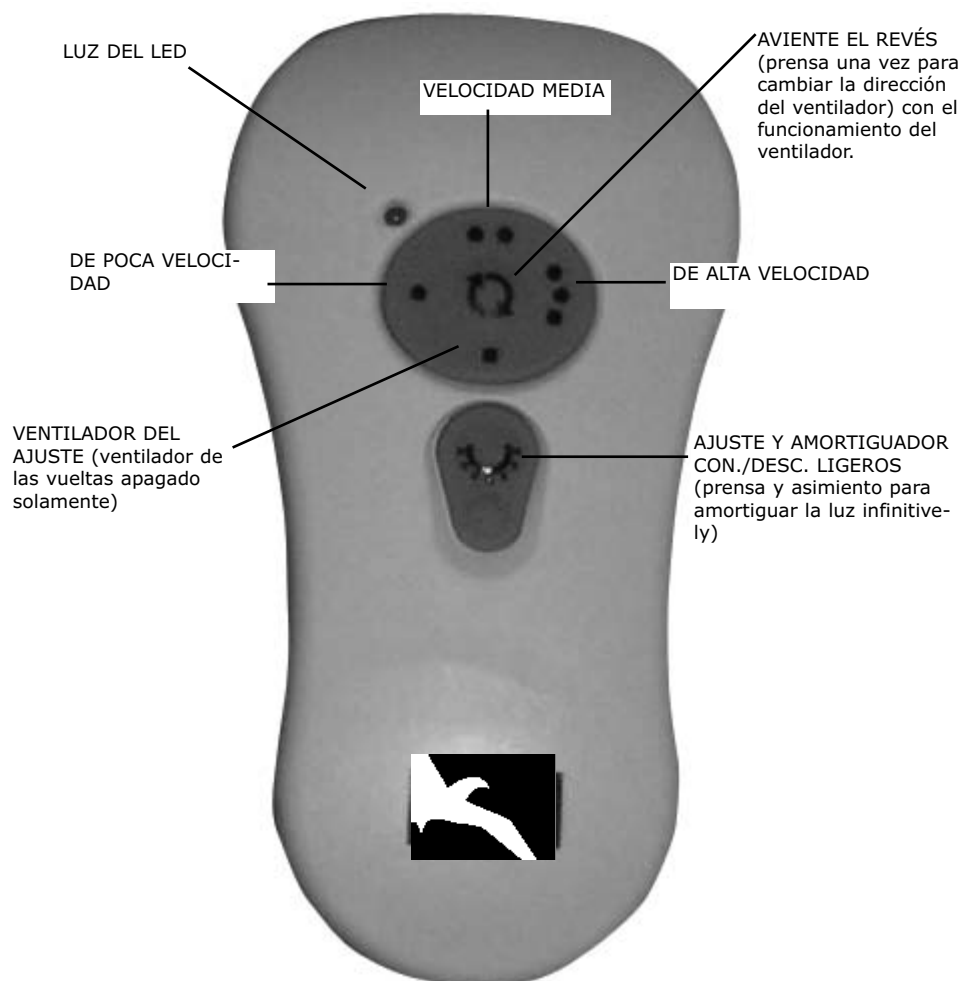
Los interruptores de la frecuencia (interruptores dip) en el control de pared y el receptor se han preestablecido en la fábrica. Vuelva a inspeccionar por favor para cerciorarse de que los interruptores en el control y el receptor de pared están fijados a la misma posición. Cualquier combinación de ajustes está muy bien mientras el receptor del control de pared y del ventilador de techo se fije a la misma posición.

**PRECAUCIÓN: CORTE LA CORRIENTE EN LA CAJA DEL FUSIBLE DE EVITAR CHOQUE ELÉCTRICO POSIBLE.**





## Características teledirigidas del transmisor:



La VELOCIDAD del VENTILADOR presiona "1 punto" para de poca velocidad, "2 puntos" para el medio o "3 puntos" para el colmo. Para dar vuelta al ventilador de cuadrado de la prensa

AMORTIGUADOR LIGERO para encender la luz, amortiguador ligero de la prensa una vez rápidamente. Para apagar la prensa una vez rápidamente mientras que la luz está prendido. Para amortiguar la luz mantenga el botón "amortiguador ligero". La luz completará un ciclo de brillante para amortiguar a brillante hasta que se lance el botón. La luz mantendrá el ajuste pasado si está apagada.

DELANTERO/REVÉS presione rev el botón dan un plazo de algunos segundos para que el telecontrol cambie la dirección de la rotación con el funcionamiento del ventilador.

For Customer Service Call  
866-449-2821